

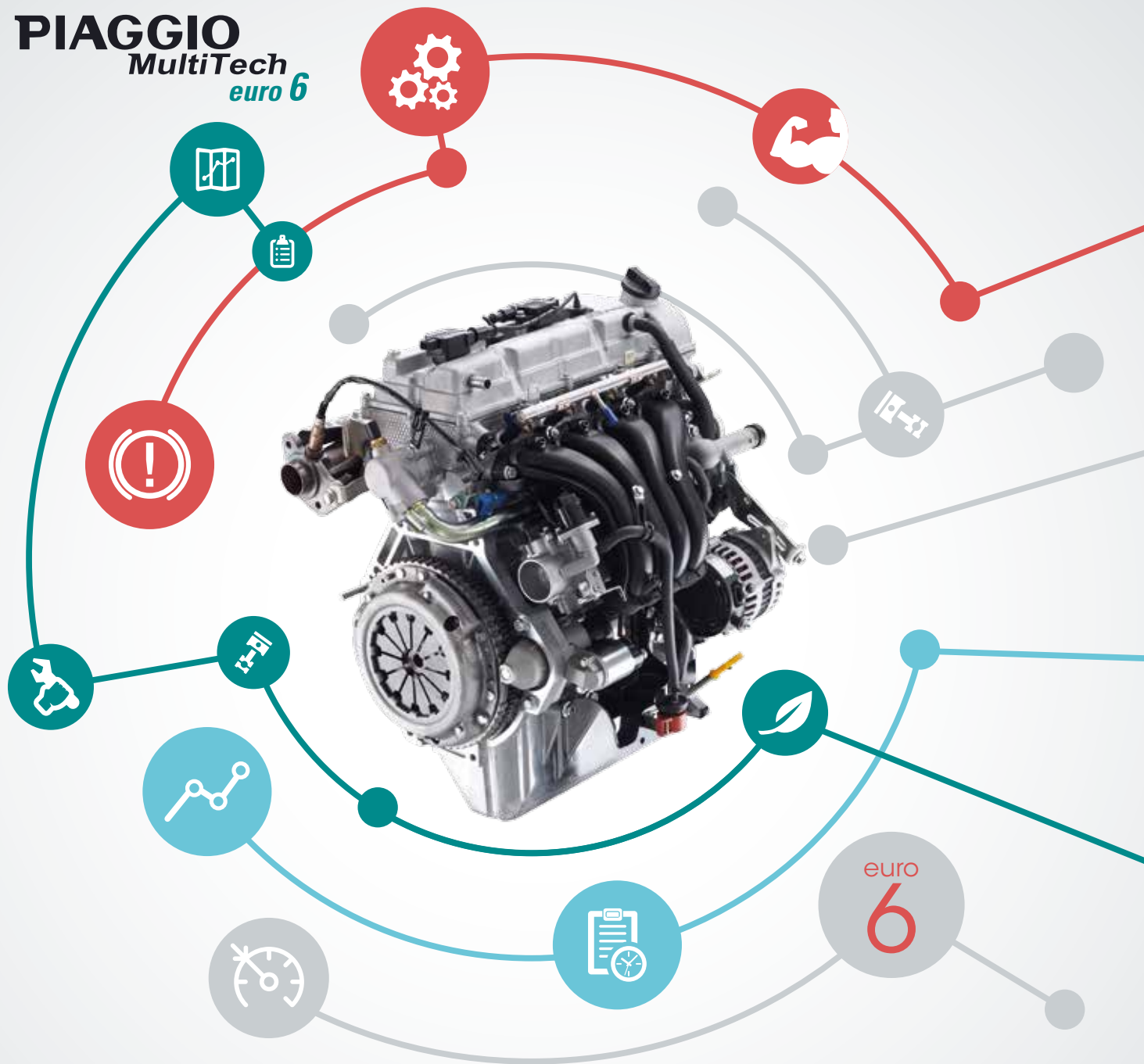


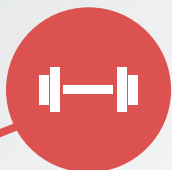
Nueva Gama Porter



PIAGGIO

MultiTech
euro 6





MÁS POTENCIA*



MEJOR PAR*



BAJOS CONSUMOS*



MENORES EMISIONES*

Nuevo Motor

La gama de vehículos gasolina para uso comercial encuentra en el motor MultiTech Euro 6 la respuesta de eficiencia, durabilidad y flexibilidad combinado con un **menor coste de funcionamiento y mantenimiento**. El motor Multitech 1300cc, 4 cilindros bi-árbol, de 16 válvulas con distribución por cadena e inyección de combustible multipunto gestionado electrónicamente que cumple con todos los estándares de la norma Euro 6. Junto con la estructura compacta y robusta de la gama Porter, este motor de **bajas emisiones**, ofrece la solución perfecta para el transporte no solo en los caminos estrechos y en curvas cerradas, sino también en el sinuoso y complicado tráfico de las ciudades.

Ficha Técnica

Motorización	1.299 cc gasolina, 4 cil. en línea - E6
Alimentación	Inyección Secuencial
Potencia máx.	61 kW @ 6.000 rpm (82 cv) , Porter e Maxxi 59 kW @ 5.400 rpm (80 cv), HS
Par máx.	112 @ 4.300 Nm @ rpm
Refrigeración	líquida
Velocidad máx.	130 km/h Porter - 125 km/h Maxxi, HS
Tracción:	Trasera
Neumáticos	155/80 R13 Porter - 165/65 R14 Maxxi, HS

* En comparación con la versión Euro 5

ESC: La seguridad es lo primero

El **sistema de control de estabilidad electrónico** interviene en el caso de una pérdida de adherencia, regula la potencia del motor y controla la fuerza del frenado de cada rueda corrigiendo la estabilidad del vehículo. Este sistema actúa **eficazmente** ante situaciones como el sobre viraje y sub viraje causadas por entrar en curva de forma incorrecta o por cambios repentinos en la trayectoria, evitando que el vehículo patine. ESC se añade a una **gama ya integrada** de sistemas de seguridad (ABS y EPS).



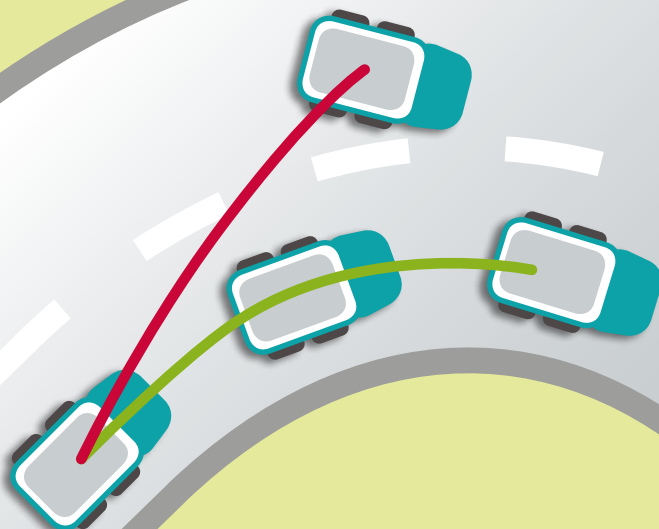
Inmovilizador

Antirrobo electrónico de serie



Mejor Carrozabilidad

El nuevo motor Euro 6 **es aún más potente**, con una salida para la toma fuerza de hasta 6 kW (50% más que la versión anterior), ofreciendo aún más rendimiento para la carrocería. Además, **el nuevo interfaz electrónico** asegura la integración total entre el vehículo y la carrocería optimizando el rendimiento en todas las situaciones (por ejemplo, aumento ralentí con la transmisión en punto muerto).



Nuevo interior

- ✓ MAYOR COMODIDAD
- ✓ MÁS FÁCIL DE LIMPIAR
- ✓ INSTRUMENTOS MÁS CLAROS
- ✓ NUEVO DISEÑO



Su compañero de trabajo ideal

Con sus dimensiones compactas y con los nuevos motores Euro 6, Porter y Porter Maxxi son los vehículos comerciales ligeros **más ágiles y veloces del mercado**. El excelente radio de giro y el sistema E.P.S. (Electronic Power Steering) permite hacer todas las maniobras rápidas y sencillas. La impresionante capacidad de carga y la plataforma completamente plana, equipada con laterales que se abren en los tres lados, permite efectuar con gran facilidad las operaciones de carga y descarga, convirtiendo el Porter en un indispensable compañero de trabajo. Y para los clientes que quieren todo, la gama está disponible también en versión **Extra** (paragolpes en color con faros antiniebla integrados, elevallunas eléctricos, sistema antirrobo electrónico, sensores de aparcamiento, cierre centralizado y un reproductor de radio, CD y MP3).

PORTER



Plafoma



Furgón acristalado



Furgón



Plataforma
volquete

Tantas versiones, múltiples usos.

Plataforma fija, Plataforma volquete, Furgón cerrado y Furgón acristalado: una amplia gama de vehículos listos para ser usados, creados para adaptarse perfectamente a múltiples usos y atender cualquier necesidad. Además en la versión chasis cabina, El Porter ofrece una total flexibilidad y es la base ideal sobre la cual instalar múltiples equipamientos para satisfacer las necesidades específicas de los distintos usuarios, incluso para las aplicaciones más especializadas.



Chasis cabina



PORTER MAXXI



Con un chasis reforzado y ruedas traseras gemelas, Porter Maxxi ofrece aún más capacidad de carga y una mayor estabilidad cuando está completamente cargado. Porter Maxxi también está equipado con diferencial de deslizamiento limitado, que permite una mayor adherencia sobretodo en condiciones de uso difícil.



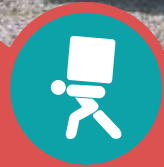
Plataforma



Plataforma volquete



Chasis cabina



Hace que sea más ligero el trabajo pesado.

Con una amplia gama de diferentes versiones, el Porter Maxxi es el vehículo perfecto para cualquier transporte. Plataforma fija equipada con laterales que se abren en los tres lados y carga hasta 1.120 Kg.

Plataforma Volquete (largo o corto), con un ángulo máximo de ataque punta de 45 °. Chasis-cabina, una base para la instalación de hasta 50 carrocerías personalizables. Y ahora con **ABS de serie** y disponible también en versión HS (High Slope), con hasta 26% más de potencia de tracción para trabajos pesados exigentes y en pendientes ascendentes.

Porter

DIMENSIONES	CHASIS CABINA	PLATAFORMA LARGA	PLATAFORMA VOLQUETE	FURGÓN	FURGÓN ACRISTALADO
Longitud (mm)	3.555	3.775	3.565	3.400	3.400
Anchura (mm)	1.395	1.460	1.460	1.395	1.395
Altura (mm)	1.705	1.705	1.705 (cab)	1.870	1.870
Distancia entre ejes (mm)	1.830	1.830	1.830	1.810	1.810
Saliente delantera (mm)	880	880	880	880	880
Saliente trasera (mm)	845	1.065	885	710	710
Vía delantera (mm)	1.205	1.205	1.205	1.210	1.210
Carril trasero (mm)	1.220	1.220	1.220	1.220	1.220
Plano Carga máx. (mm)	-	1.385 x 2.320	1.405 x 1.940	1.270 x 1.910	1.270 x 920
CARGA ÚTIL versión 1.5 t GVW	*	630	590	550	520
CARGA ÚTIL versión 1.7 t GVW	*	830	790	750	720

Porter Maxxi

DIMENSIONES	CHASIS CABINA	PLATAFORMA	PLATAFORMA VOLQUETE CORTA	PLATAFORMA VOLQUETE LARGA
Longitud (mm)	3.775	4.360	3.830	4.360
Anchura (mm)	1.450	1.560	1.560	1.560
Altura (mm)	1.730	1.730	1.730 (cab)	1.730 (cab)
Distancia entre ejes (mm)	2.180	2.180	2.180	2.180
Saliente delantera (mm)	880	880	880	880
Saliente trasera (mm)	715	1.300	770	1.300
Vía delantera (mm)	1.212	1.212	1.212	1.212
Carril trasero (mm)	1.206	1.206	1.206	1.206
Plano Carga máx (mm)	-	1.505 x 2.775	1.505 x 2.345	1.505 x 2.775
CARGA ÚTIL versión 2.2 t GVW, Maxxi, HS	*	1.120	1.060	1.040

* Dependiendo de las limitaciones de la carrocería.

Los datos de carga son para vehículo sin opcional.

Gama de colores Porter • Porter Maxxi



Azure bay



Blue Action



Orange



Red Sprint



White Silk

El Servicio Postventa Piaggio Vehículos Comerciales está siempre a tu lado cuando lo necesite: acompañándote durante tus jornadas de trabajo para darte el mejor servicio posible, siempre.

Atención al cliente Piaggio Vehículos Comerciales : 80 081 829 800

La empresa se reserva en todo momento el derecho a intervenir para efectuar modificaciones técnicas y estéticas. Los recambios originales Piaggio son garantía de calidad y mantienen inalteradas las prestaciones de su vehículo.

COMPANY WITH
QUALITY SYSTEM
CERTIFIED BY DNV
= ISO 9001 =

COMPANY WITH
ENVIRONMENTAL SYSTEM
CERTIFIED BY DNV
= ISO 14001 =

COMPANY WITH
SAFETY SYSTEM
CERTIFIED BY DNV
= OHSAS 18001 =



en las condiciones descritas
en los folletos informativos

SELLO DEL CONCESIONARIO

La marca



es propiedad de Piaggio & C spa



www.piaggiovehiculoscomerciales.com